



ZOOM SUR LA DURABILITÉ DE LA FILIÈRE LAITIÈRE - IMMERSION À LA FERME

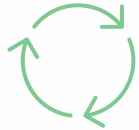
*Conférence de presse
Ferme des Queuwys
19 mars 2024*

COMMENT FAIRE COÏNCIDER LES ATTENTES DES CITOYENS & LES ACTIONS DE LA FILIÈRE ?

Philippe Mattart – Directeur Général de l'Apaq-W

CONTEXTE GENERAL

FACTEURS DE CHANGEMENT



Parmi les principaux facteurs de changements (ou megatrends), la **décarbonisation** implique une nécessaire attention portée à la durabilité de la production agricole.

ALIMENTATION DURABLE



« Un système qui assure la **sécurité alimentaire et la nutrition** pour tous de manière à **ne pas compromettre les bases économiques, sociales et environnementales** nécessaires pour assurer la sécurité alimentaire et la nutrition des générations futures, sans perdre de vue **sa rentabilité tout au long du processus** qui garantit la durabilité économique ».

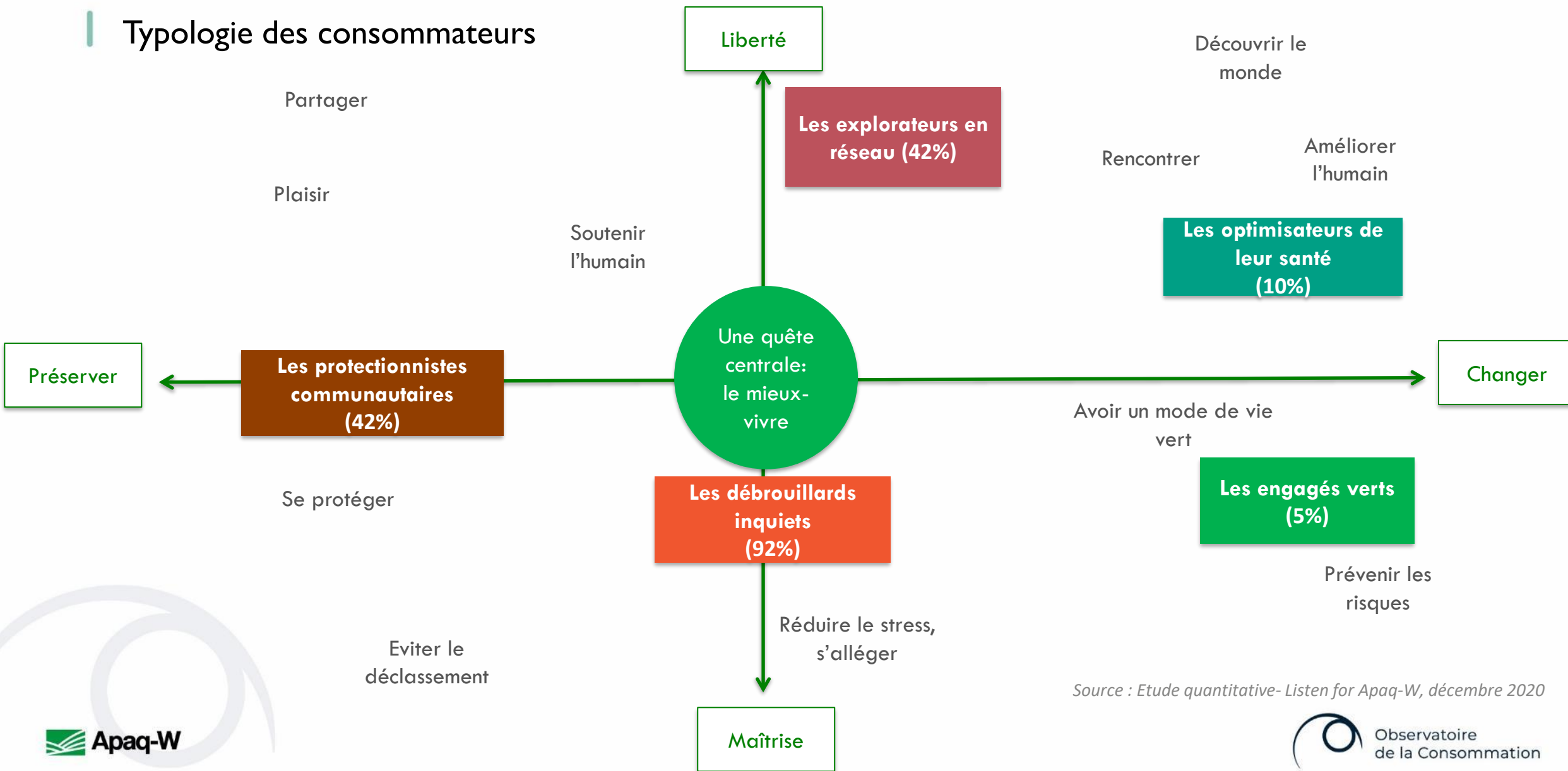
L'Organisation des Nations Unies pour l'alimentation et l'agriculture (FAO)

CONSOMMATION



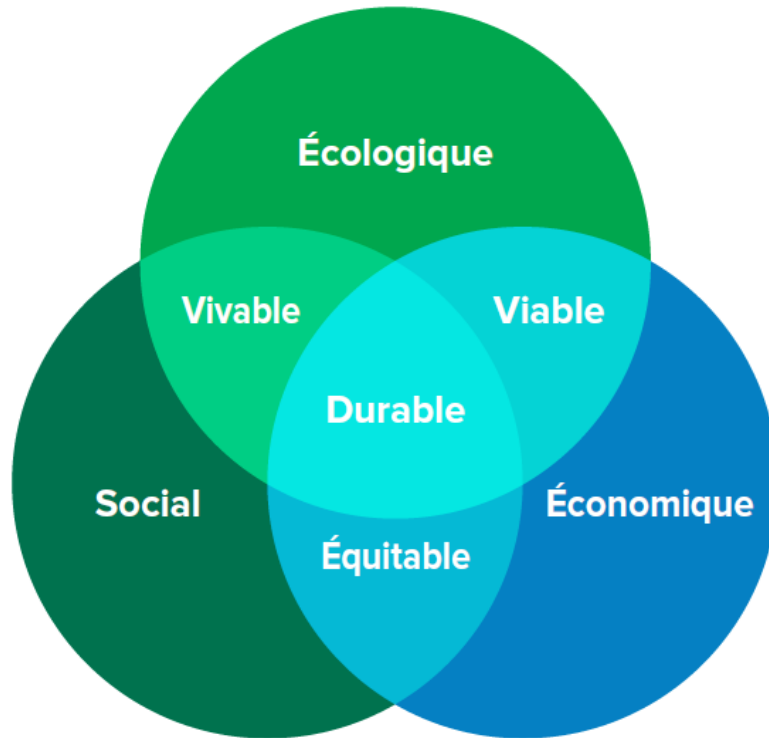
Les profils de consommateurs sont **de plus en plus hétérogènes** avec un intérêt croissant pour une consommation éclairée, à travers des valeurs telles que le bien-être personnel, la découverte ou la protection de l'environnement.

Typologie des consommateurs



Source : Etude quantitative- Listen for Apaq-W, décembre 2020

3 axes de la durabilité



ÉCOLOGIQUE :

- Biodiversité
- Impact carbone
- Energies
- Préservation des ressources

SOCIAL :

- Bien-être animal
- Qualité de l'alimentation humaine — recommandations alimentaires
- Bien-être social - ruralité

ECONOMIQUE :

- Acteurs de la transformation
- Circuit court
- Juste rémunération de la filière
- Emplois

Cadre de l'étude

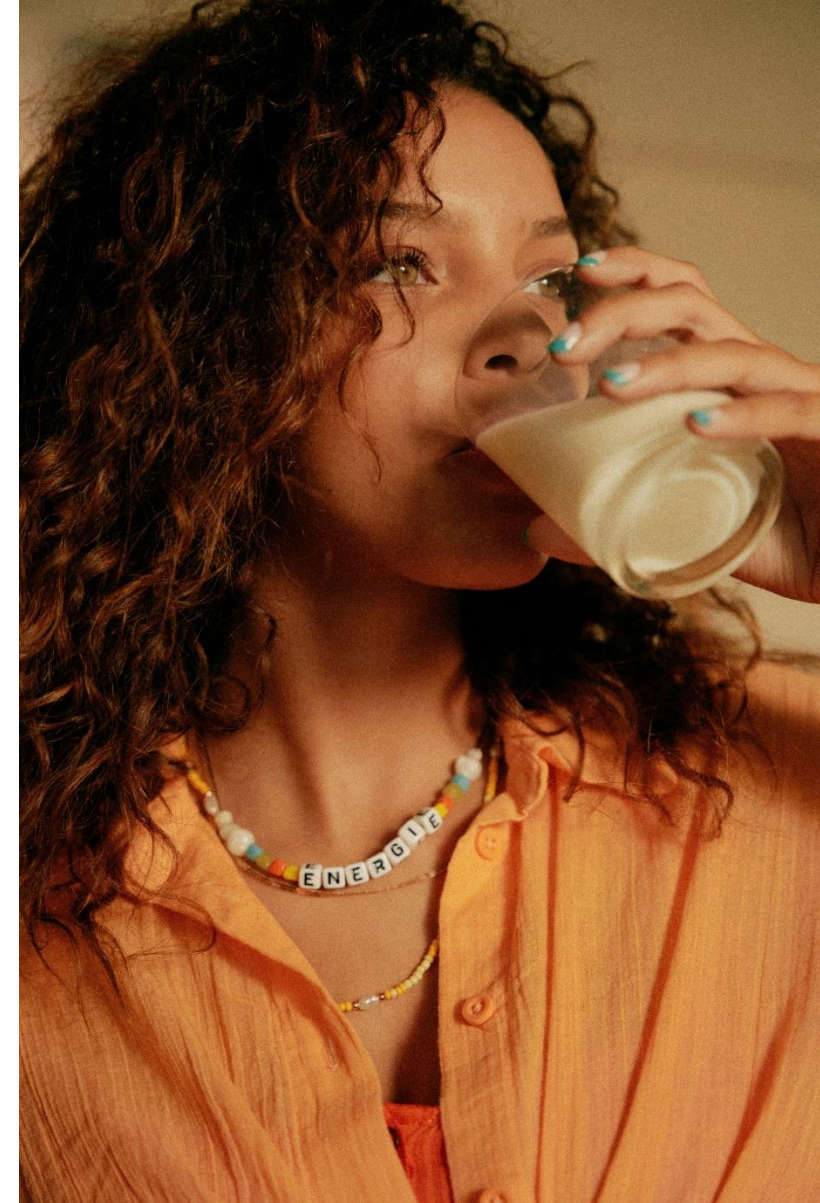
- L'Observatoire a pour mission, notamment, d'anticiper les évolutions des marchés et les comportements de consommation.
- L'étude a été menée par l'Observatoire de la consommation de l'Apaq-W, sur un panel représentatif de 1.000 Belges francophones âgés de 18 à 64 ans entre le 8 et le 19 juillet 2023. La marge d'erreur des résultats présentés est d'environ 3,1%.



Image des produits laitiers

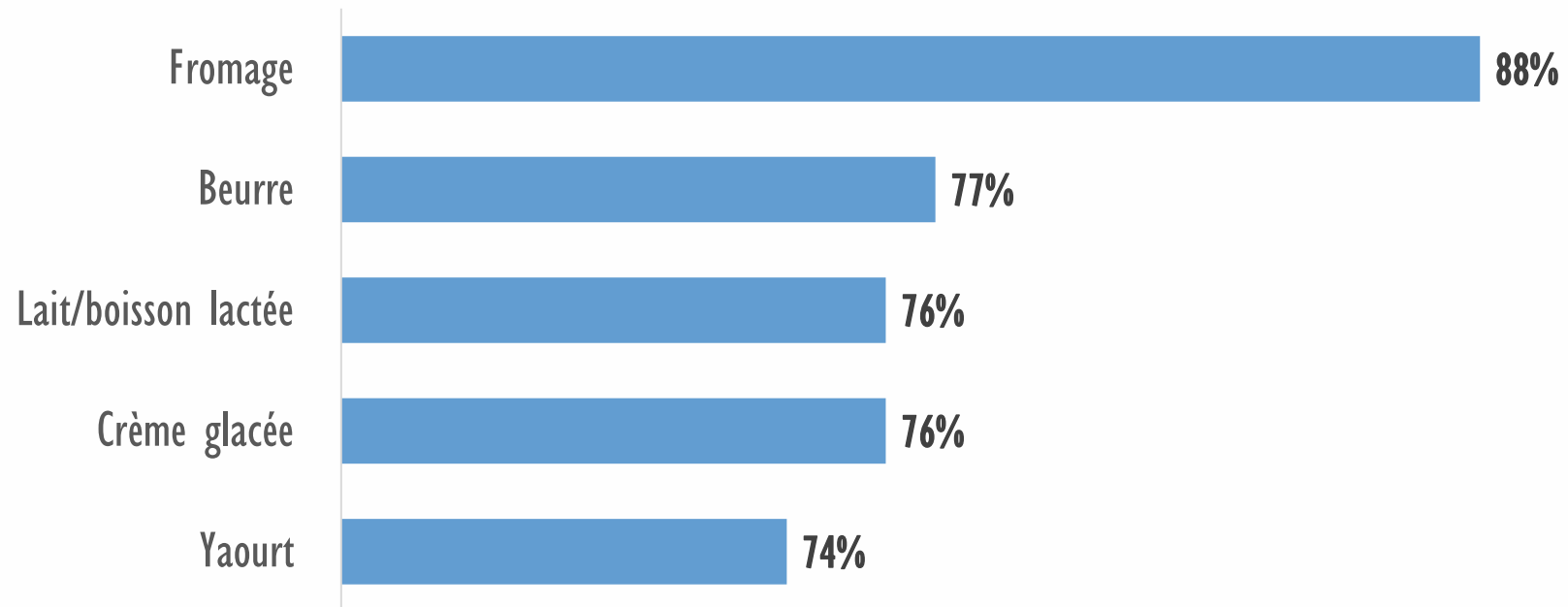
LES PRODUITS LAITIERS ONT TOUJOURS LA COTE !

- **Le fromage, le beurre et le lait** sont les 3 produits stars de la catégorie..
- **3 Belges francophones sur 4** ont consommé du lait au cours des 3 derniers mois.
- Parmi les consommateurs de lait, **80%** en consomment **au moins 1x par semaine**.
- En moyenne, un consommateur boit **4 verres de lait (25 cl) par semaine**.



Pénétration des produits laitiers

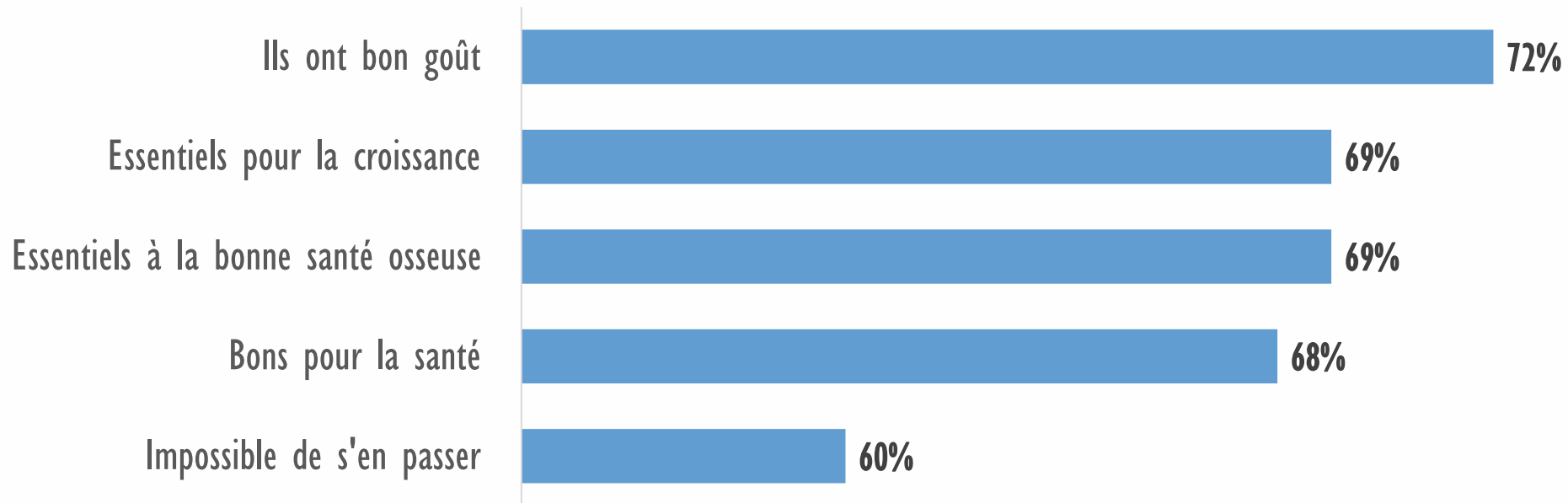
Pourcentage de répondants ayant consommé des produits laitiers au cours des 3 derniers mois (n=986)



Crème à cuisiner — 62% / Desserts lactés — 60%

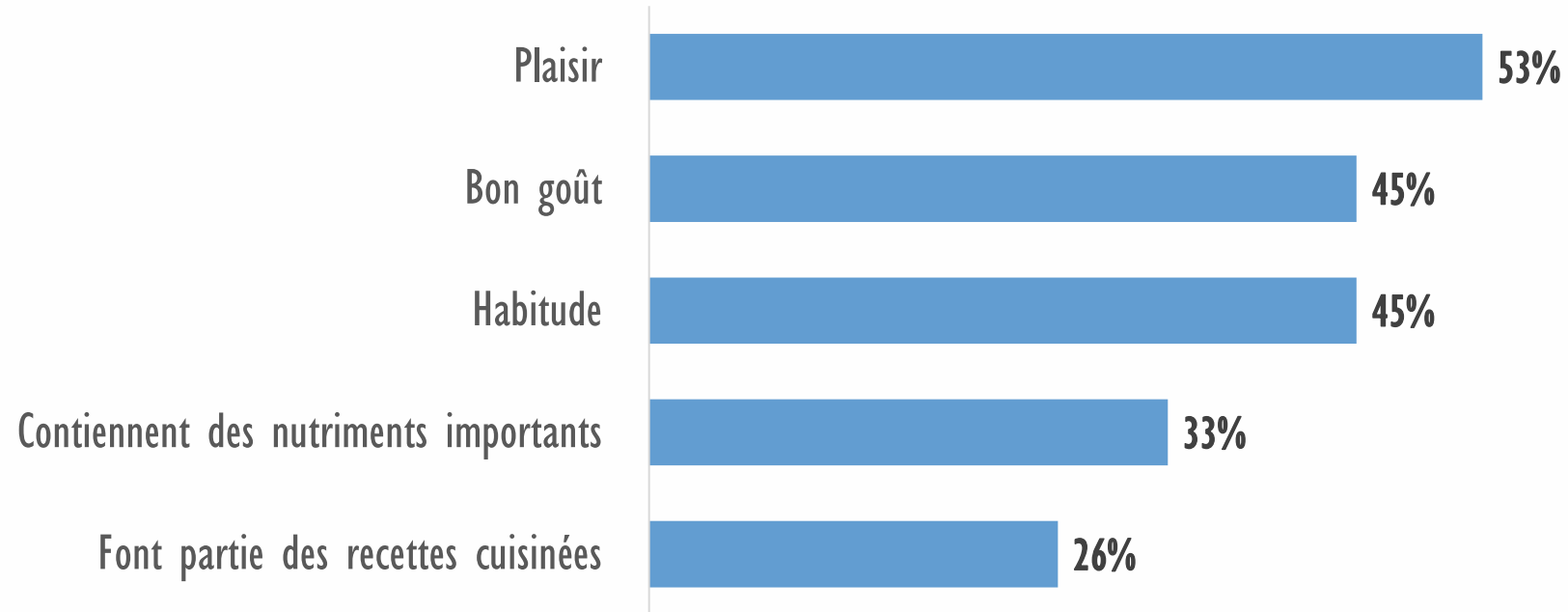
Image des produits laitiers

Taux d'adhésion aux propositions,



Leviers à la consommation de lait/boissons lactées

Pourcentage de répondants ayant consommé du lait au cours des 3 derniers mois (n=760)



LE PLAISIR, L'HABITUDE DEPUIS L'ENFANCE ET LE GOÛT CONSTITUENT LES MOTIVATIONS PRINCIPALES À LA CONSOMMATION DE LAIT !

| Image de l'élevage laitier

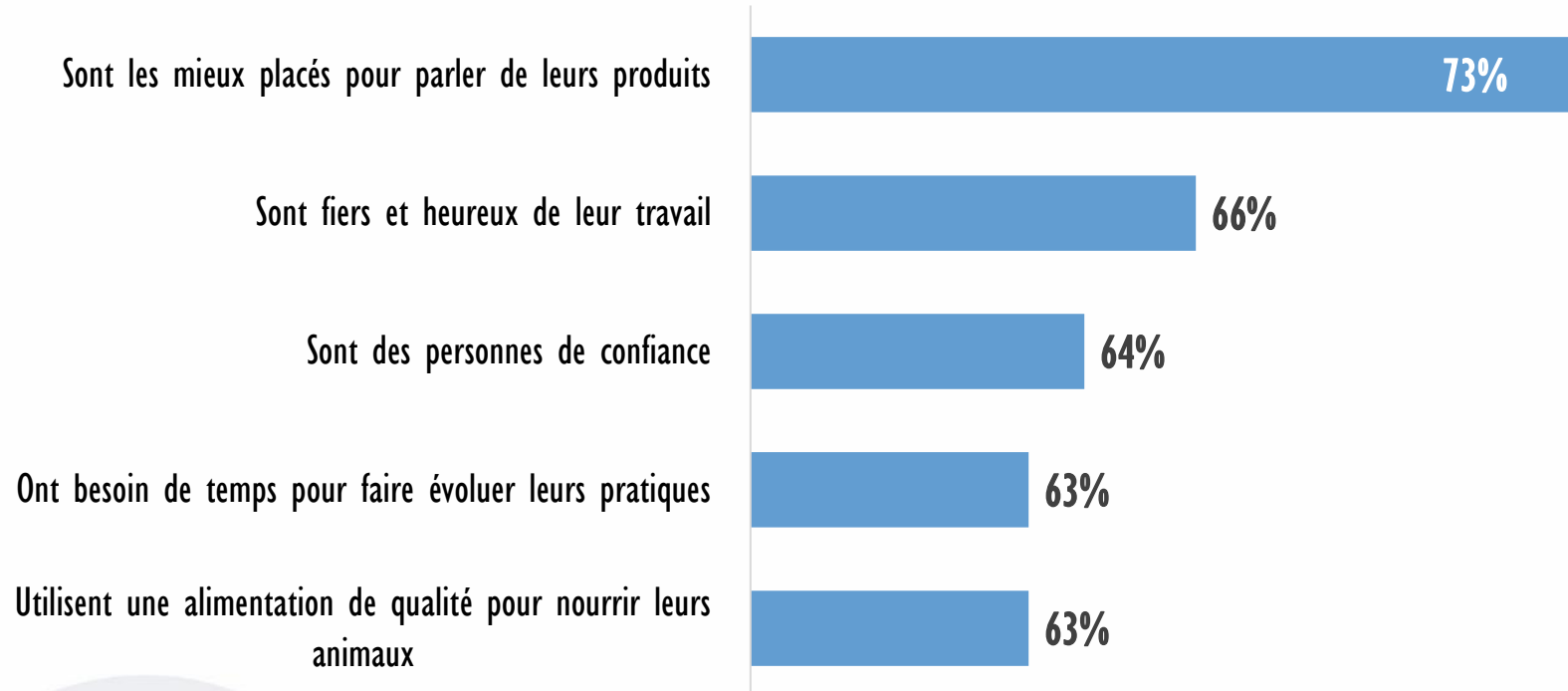


- Plus de 7 personnes sur 10 pensent qu'il est nécessaire de préserver un élevage laitier local !
- 2/3 des Belges francophones ont une image positive de l'élevage laitier en général.

Image de l'élevage laitier wallon – Évolutions depuis 2019

	2019	Δ	2023
J'ai une image positive de l'élevage laitier wallon	63%	+ 5 pts	68%
L'élevage laitier wallon est soumis à une gestion stricte de la qualité et de la traçabilité des produits	65%	+ 2 pts	67%
L'élevage laitier wallon accorde une grande importance au bien-être animal notamment en leur donnant accès aux prairies	56%	+ 11 pts	67%
La production laitière wallonne fournit un lait de très haute qualité	64%	+ 2 pts	66%
L'élevage laitier en Wallonie est un élevage de qualité et à petite échelle	-	-	65%
L'élevage laitier wallon permet de valoriser les surfaces herbagères wallonnes	59%	+ 5 pts	64%
L'élevage laitier wallon est respectueux des animaux et ne favorise pas l'élevage en masse	49%	+ 15 pts	64%
L'élevage wallon représente un acteur économique majeur de l'agriculture wallonne	61%	+1 pt	62%
L'élevage wallon constitue une source d'emploi importante, notamment dans les territoires ruraux	46%	+ 13 pts	59%
L'élevage laitier wallon permet de concurrencer les entreprises de taille internationale	32%	+ 19 pts	51%
Le secteur de la production laitière en Wallonie est en pleine croissance	28%	+ 20 pts	48%

Image des producteurs



I Importance des axes de la durabilité

56% 



ENVIRONNEMENTAL

23% 



SOCIAL

21% 



ÉCONOMIQUE

- **L'aspect environnemental** est clairement le plus prisé, loin devant les axes sociaux et économiques qui sont moins importants dans l'esprit des francophones.
- Cependant, l'écart avec les 2 autres axes de la durabilité tend à s'atténuer si l'on compare ces résultats à ceux de la mesure de juin 2020 : **les dimensions sociale et économique sont désormais plus importantes aux yeux des Belges francophones !**

Évaluation de l'utilité des différentes initiatives

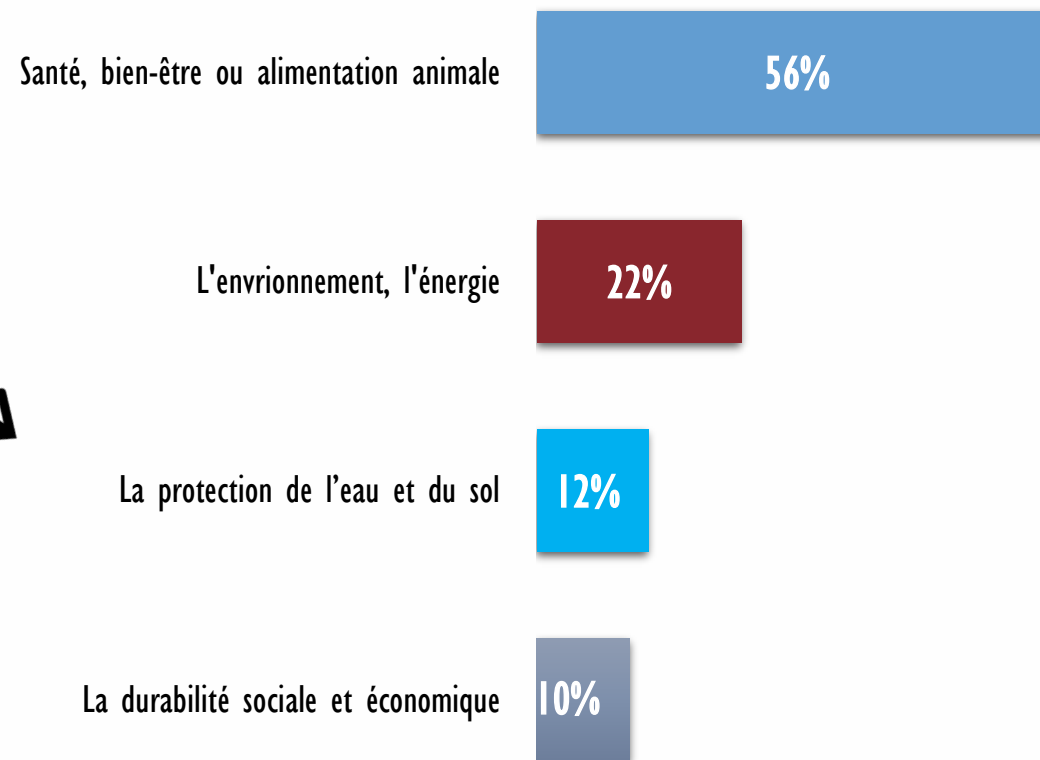
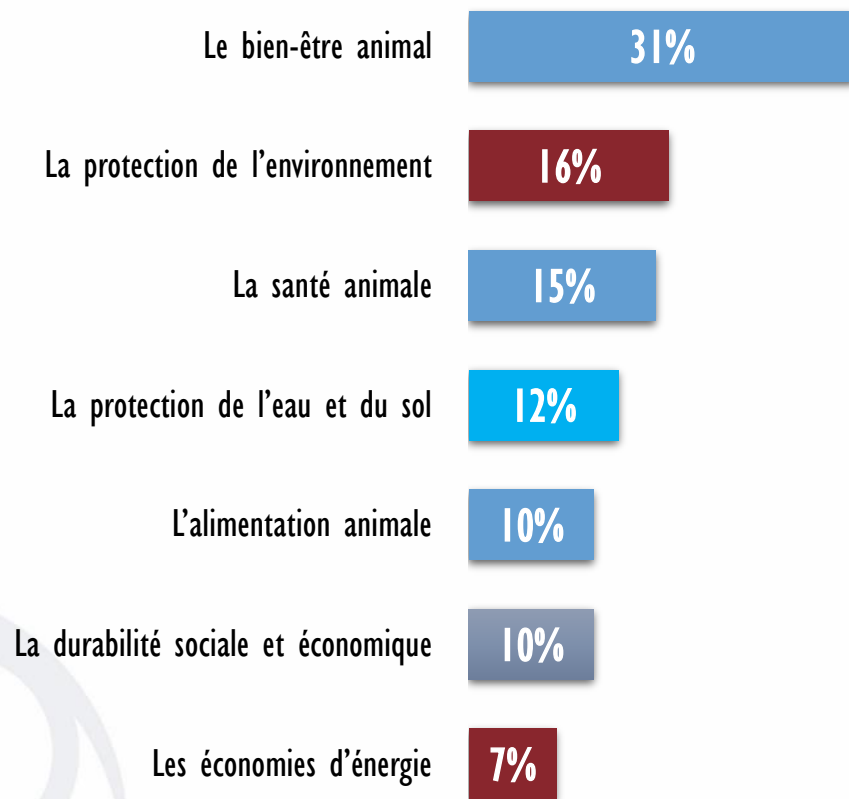
Santé animale
Bien-être animal
Énergie
Environnement

Alimentation des animaux
Eau et sol
Durabilité sociale et économique



Importance des catégories d'initiatives

Selon vous, quelle est la catégorie d'initiatives la plus importante pour renforcer la durabilité de la production du secteur laitier ?



CONCLUSIONS

SOUTENIR LES ACTEURS DE LA
FILIÈRE DANS LEURS
ENGAGEMENTS DURABLES



SENSIBILISER À UNE ÉCONOMIE
COMPORTEMENTALE & DES CHOIX DE
CONSOMMATION FONDÉS SUR DES VALEURS

ACCOMPAGNER LES CITOYENS AFIN DE LES
AIDER À POSER
DES CHOIX DE CONSOMMATION ÉCLAIRÉS

